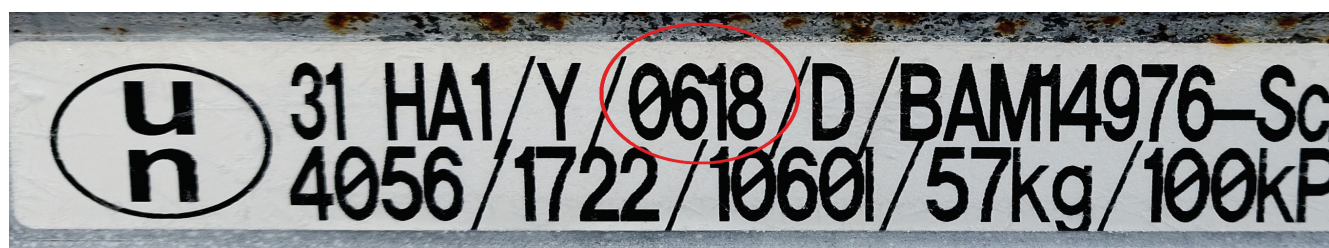
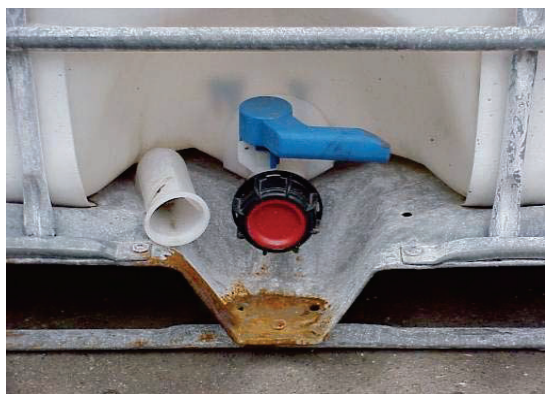


Hävitykseen menevät IBC-kontit



1. Vioittuneet kontit
2. Ennen vuotta 2020 valmistetut kontit
3. Maalia tai väriainetta sisältäneet kontit (ulkoiset värjäymät)
4. Liimajäte kontit (ulkoiset värjäymät)
5. Ruostuneet kontit



Kaikkien vastaanotettujen konttien kunto tarkastetaan erikseen kuorman purun yhteydessä.

Paketo Recycling Oy määrittelee tarkastuksen yhteydessä vastaanottoluokan.

Epäselvissä tapauksissa ota yhteyttä: 09-2744580